

Land for sale
境之谷全4区画
NO.4

販売価格 3,780万円

相鉄本線
『西横浜』駅 徒歩約13分
京浜急行本線
『黄金町』駅 徒歩約14分



- 建築条件なし
- 現況更地・即建築可
- ライフライン引込済
上下水道・ガス

爽やかな風が抜ける高台
両面道路の開放感が魅力

NO.4
101.26m²+SB
(30.63坪)

約11.8m

約9.3m

幅員約5.5m公道

約5.8m

約3.4m

約5.7m

約9.7m

約2.7m公道

眺望良好です。

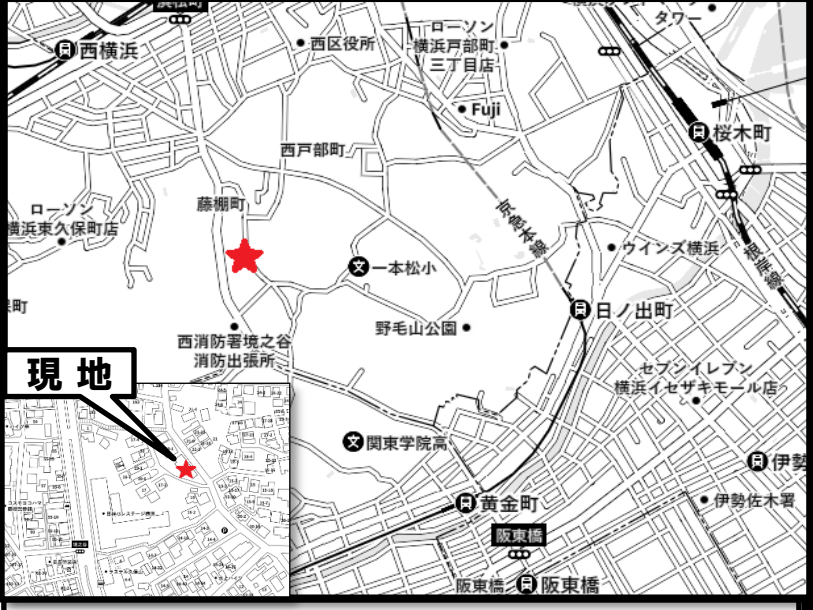
北東側から撮影

南西側から撮影

前面道路:幅員5.5m

※このハウジングマップは概要紹介用です。図面と現況が異なる場合は現況優先となります。

『西区境之谷17番1』付近

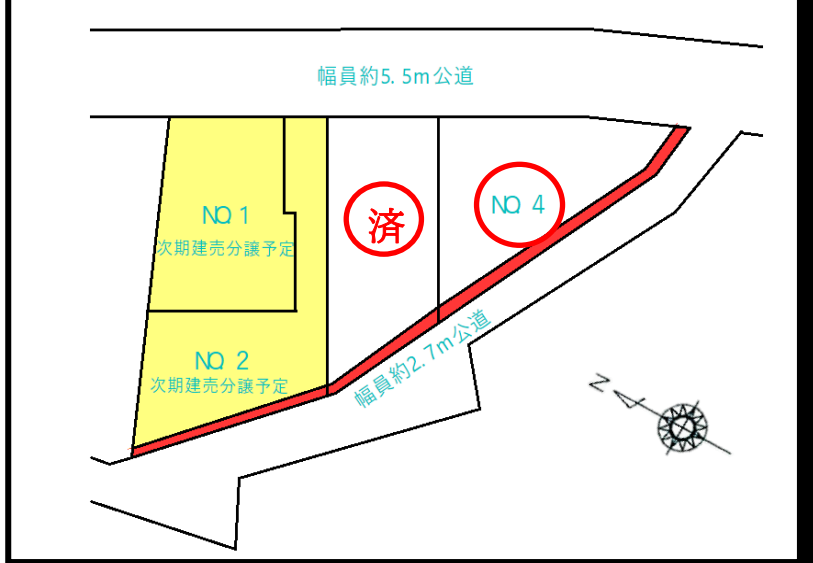


相鉄線「西横浜」駅より徒歩 13分
京浜急行本線「黄金町」駅 徒歩14分

School District

横浜市立 一本松小学校
横浜市立 老松中学校

Block Pattern



【物件概要】◆所在地：横浜市西区境之谷 ◆土地権利：所有権 ◆地目：宅地 ◆市街化区域 ◆用途地域：第二種中高層住宅専用地域 ◆防火指定：準防火 ◆建蔽率：60% ◆容積率：150% ◆第3種高度地区
◆土地面積：101.26m² (30.63坪) + 別途道路後退部分15.52m² ◆接面道路：北東側約5.5m公道 南西側約2.7m公道 ※道路後退後現況約3.4m ◆設備：東京電力・都市ガス・公共下水・公営水道
◆現況：宅地造成工事完了済 更地 ◆指令第2021規302号 ◆引渡日：残代金後 ※司法書士は売主指定になります。



神奈川県知事(6)第20900号・建設業神奈川県知事許可(般-29)第66328号 日本土地建物販売協会会員

株式会社 **ハウスコーポレーション** TEL 045-324-1112

〒221-0842
横浜市神奈川区泉町17番地9
FAX 045-324-1114