

貸事務所

瑞穂横浜ビル

JR・各私鉄『横浜』駅徒歩6分

24時間使用可能

新横浜通りに面し好立地!!

横浜駅から程近く
ビジネス向き環境!!

セキュリティ完備!

パノラマ



物件概要

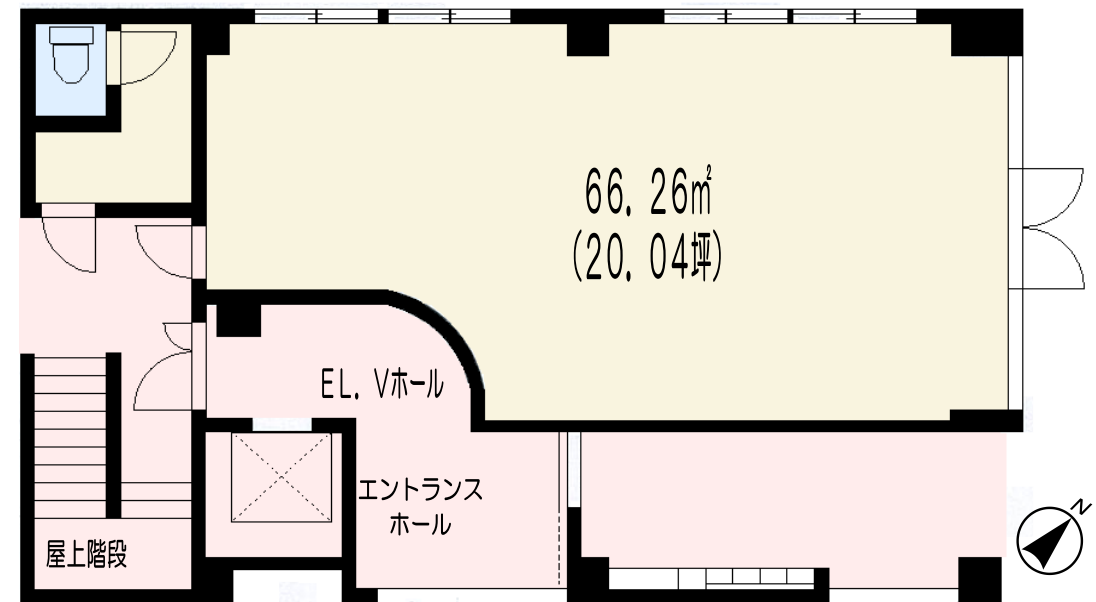
所在地／横浜市西区岡野1丁目13番地10
 構造／RC造7階建
 面積／【1階】約66.26㎡(20.04坪)
 築年月／平成3年6月築
 現況／空室 入居日／相談
 本体設備／エレベーター9人乗り(日立製)
 各戸設備／セコムセキュリティ完備・冷暖房有
 備考／飲食店不可
 火災保険加入(2年間22,000円～)
 保証会社加入要(賃料+共益費100%)



賃貸条件

707	月額賃料(税込)	共益費(税込)	保証金
1	363,000円	73,150円	4ヶ月

礼金：1ヶ月
 保証金：4ヶ月
 共益費：【1階】73,150円(税込)
 契約期間：2年(更新可)
 更新料：新賃料1ヶ月分
 解約予告：3ヶ月前
 償却：退却時20%償却



※このハウジングマップは概要紹介図です。図面と現況が異なる場合は現況優先となります



現地案内



神奈川県知事(6)第20900号・建設業神奈川県知事許可(般-29)第66328号

株式会社 **ハウスコーポレーション**

<http://www.house-g.co.jp>

本店/〒221-0842 横浜市神奈川区泉町17番地9
 Tel 045-324-1112
 Fax 045-324-1114

180422
 ■取引態様：【媒介】
 ■手数料
 借主：100%
 客付：100%

担当

いしやま