

606774

前 52-2 後・新同一・新

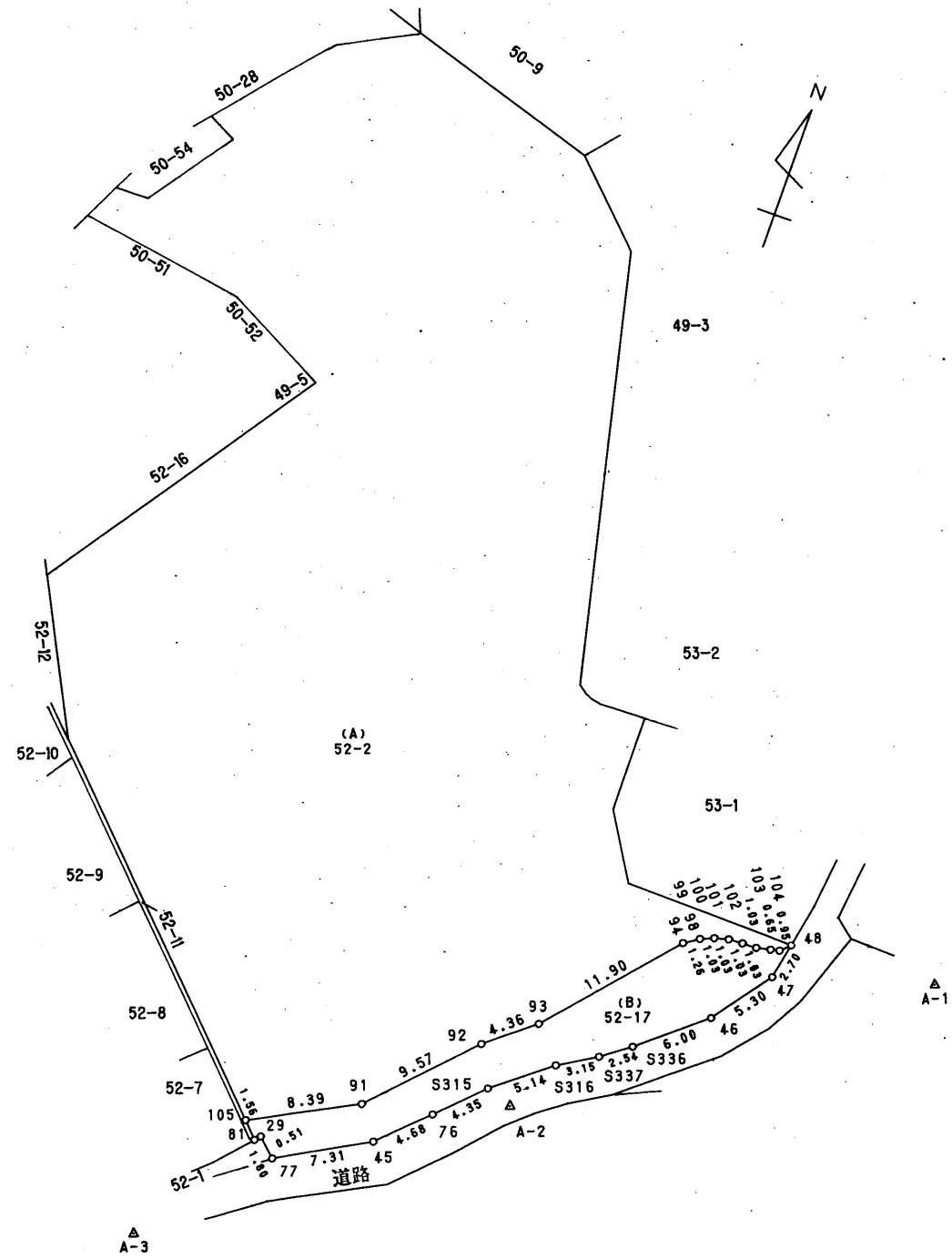
地番	52-17, -2	地積測量図
土地の所在	横須賀市三春町6丁目	

筆界点座標

点名	X	Y
48	494.244	464.693
104	493.585	464.008
103	493.431	463.377
102	493.209	462.371
101	493.186	461.341
100	493.137	460.312
99	492.860	459.320
98	492.461	458.371
94	491.774	457.315
93	482.786	449.522
92	480.038	446.134
91	473.091	439.548
105	469.271	432.073
81	468.152	433.163
29	468.534	433.508
77	467.296	434.819
45	470.805	441.232
76	474.082	444.577
S315	477.157	447.660
S316	480.366	451.681
S337	481.975	454.387
S336	483.480	456.431
46	487.323	461.033
47	491.596	464.165

基準点 (任意座標)

点名	X	Y
A-1	494.972	475.362
A-2	476.474	449.579
A-3	458.728	427.258



1/2

8.2.26

(日調連9)

(日加納)

作製者 横須賀市日の出町1丁目 菅田光昭 (平成8年2月8日作製)
土地家屋調査士 菅田光昭

(日本土地家屋調査士会連合会用紙)

申請人 東京都新宿区新宿6丁目28番7号
ダイエー建設株式会社
代表取締役 下津寛徳 1/500

606775

前 ~~後~~ ~~新~~ ~~同~~ ~~新~~

地番 52-17, -2

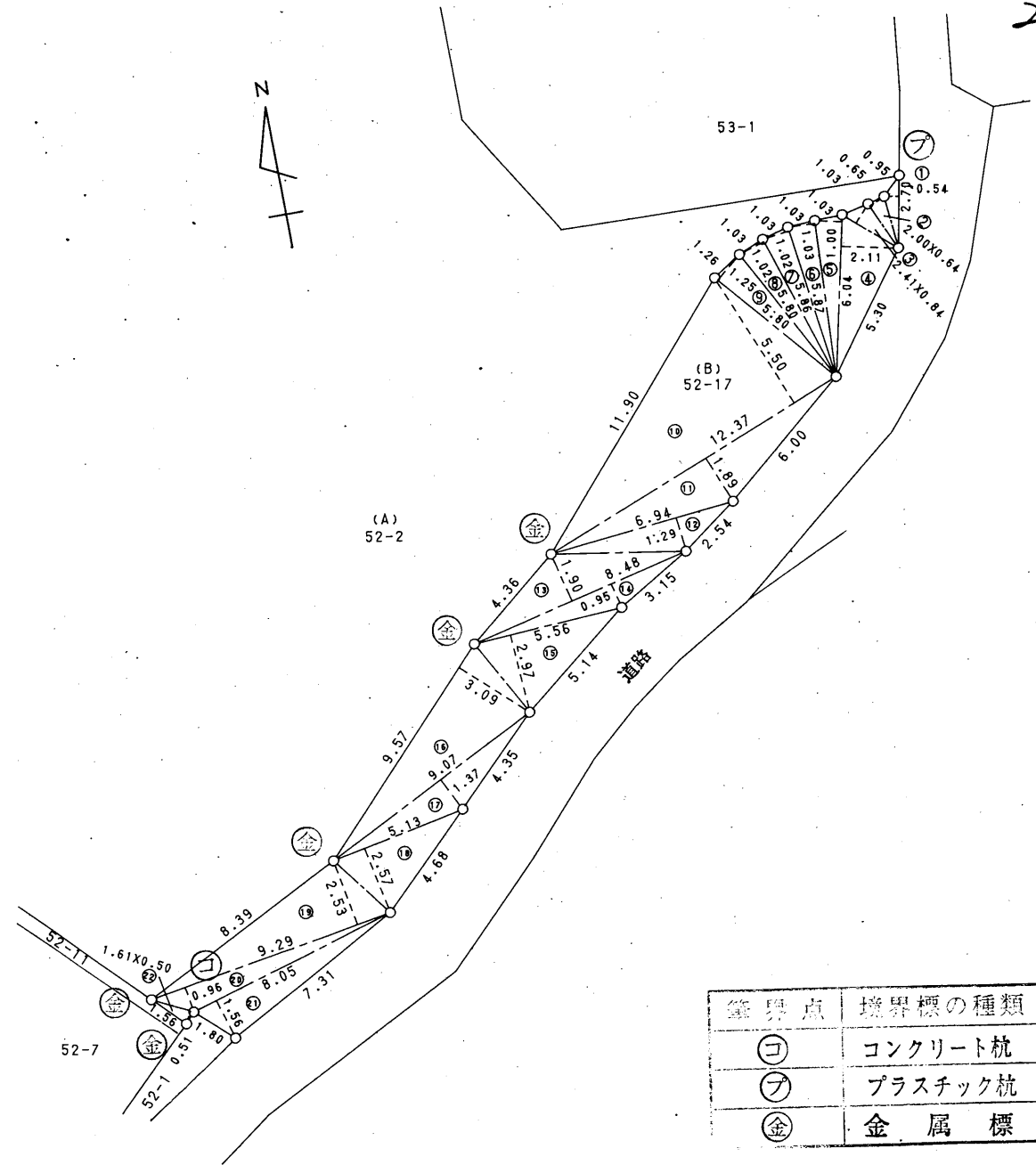
地積測量図

土地の所在 横須賀市三春町6丁目

求積表

(B) 52-17			
地番 NO.	底辺	高さ	倍面積
1	2.70	0.54	1.4580
2	2.00	0.64	1.2800
3	2.41	0.84	2.0244
4	6.04	2.11	12.7444
5	6.04	1.00	6.0400
6	5.87	1.03	6.0461
7	5.86	1.02	5.9772
8	5.80	1.02	5.9160
9	5.80	1.25	7.2500
10	12.37	5.50	68.0350
11	12.37	1.89	23.3793
12	6.94	1.29	8.9526
13	8.48	1.90	16.1120
14	8.48	0.95	8.0560
15	5.56	2.97	16.5132
16	9.57	3.09	29.5713
17	9.07	1.37	12.4259
18	5.13	2.57	13.1841
19	9.29	2.53	23.5037
20	9.29	0.96	8.9184
21	8.05	1.56	12.5580
22	1.61	0.50	0.8050
合計			290.7506
1/2			145.3753
地積			145.37 m ²

(A) 52-2			
残地番	公簿	総計	地積
	1719.9612	145.3753	
		1574.5859	
		1574.58	m ²



境界点	境界標の種類
コ	コンクリート杭
フ	プラスチック杭
金	金属標

8・2・26 (日加納)

作製者 横須賀市日の出町1丁目 菅田光昭 (平成8年2月8日作製)
 土地家屋調査士 菅田光昭
 (日本土地家屋調査士会連合会用紙)

申請人 東京都新宿区新宿6丁目28番7号
 ダイア建設株式会社
 代表取締役 下津寛徳
 縮尺 1/250