

# C・C' TYPE 3LD・K (C=7戸) (C'=6戸)

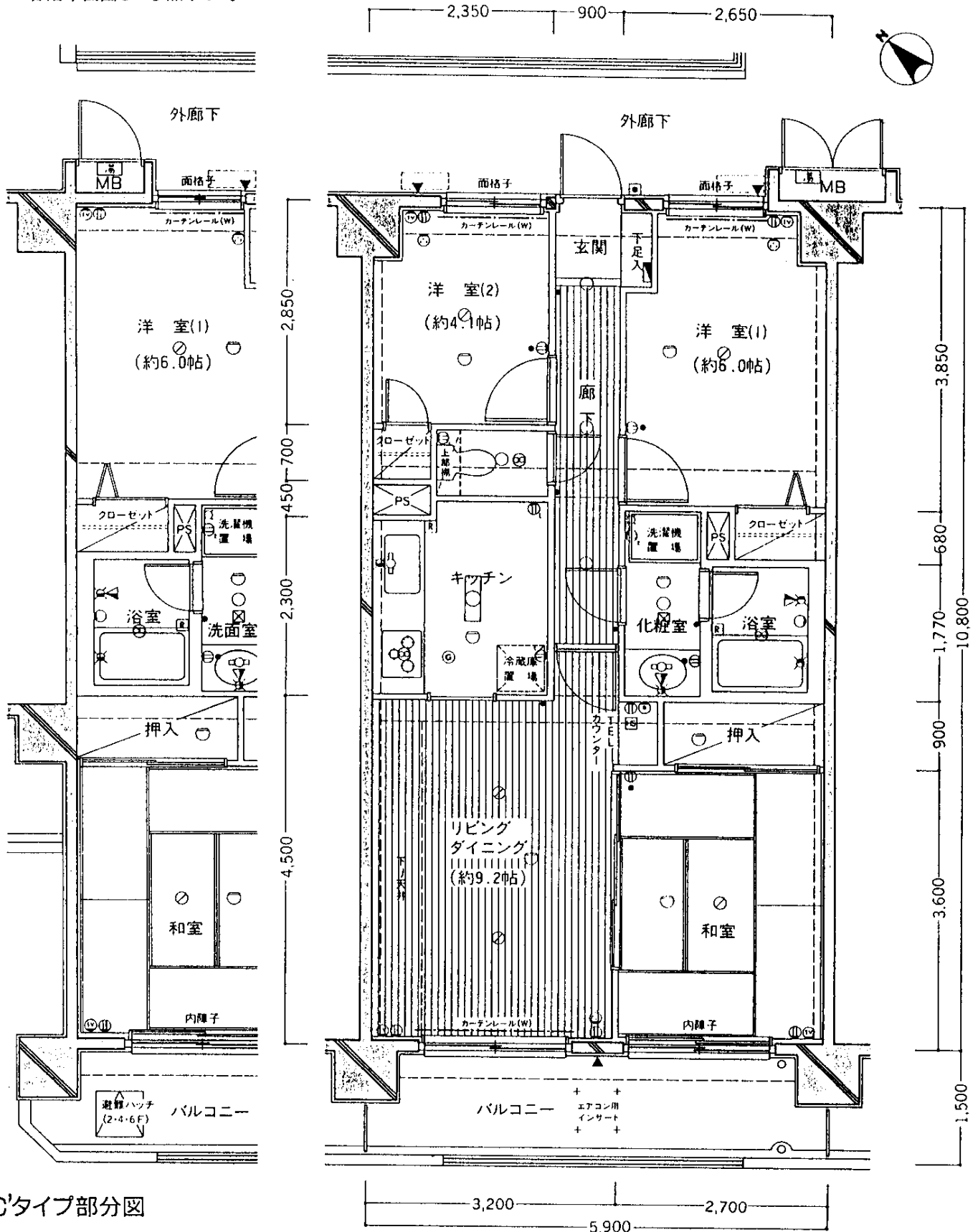
■専有面積 / 64.05㎡ (19.37坪) (C)  
64.17㎡ (19.41坪) (C')

■バルコニー面積 / 8.85㎡ (2.67坪) (C)

9.82㎡ (2.97坪) (C'1F)

9.69㎡ (2.93坪) (C'2F~6F)

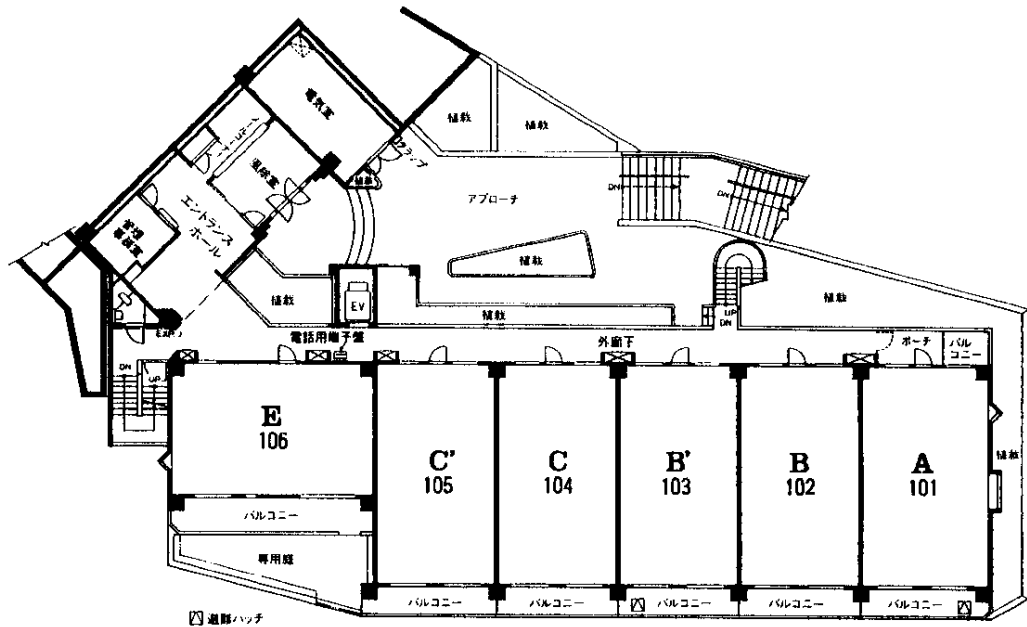
※C'タイプはCタイプの反転で、一部形状が異なります。  
※C'タイプ1Fは、バルコニーの形状・面積が異なります。  
各階平面図をご参照下さい。



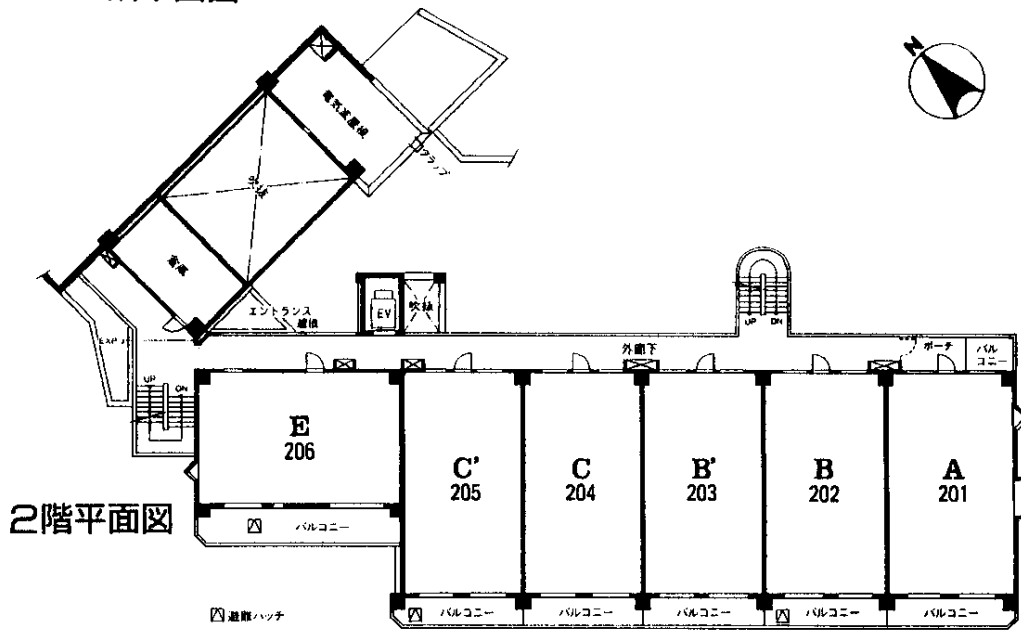
<注>この情報は、分譲時のカタログからの転載です。従って、現況と異なることがあります。

## ■建築概要

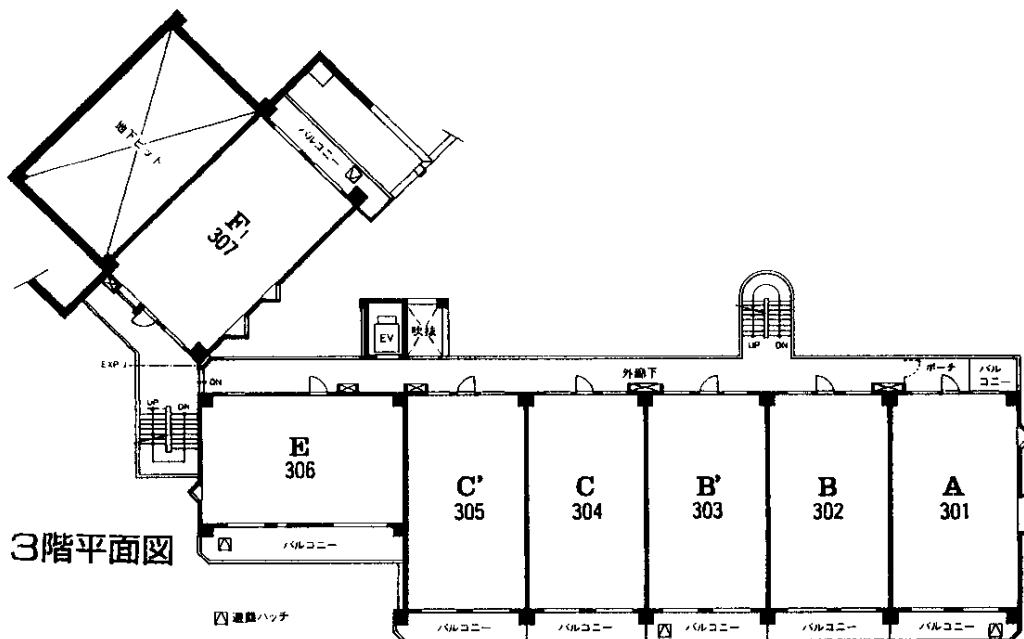
- 名 称 / ダイアパレス横須賀堀ノ内
- 所 在 地 / 横須賀市三春町6丁目49-4他
- 交 通 / 京浜急行線「堀ノ内」駅下車徒歩14分
- 地 目 / 山林・宅地・畑
- 地 域 ・ 地 区 / 第2種住居専用・第1種住居専用
- 建 ぺ い 率 / 60%、40%
- 容 積 率 / 200%、80%
- 敷 地 面 積 / 1,736.89㎡(公簿)、2,416.53㎡(建築確認対象敷地面積)
- 建 築 面 積 / 745.61㎡
- 建 築 延 床 面 積 / 3,648.55㎡
- 構 造 ・ 規 模 / 鉄筋コンクリート造地上7階、地下1階建
- 総 戸 数 / 50戸
- 販 売 戸 数 / 50戸
- 専 有 面 積 / 64.05㎡(21戸)～68.39㎡(1戸)
- バルコニー面積 / 8.85㎡(21戸)～24.00㎡(2戸)
- ルーフバルコニー面積 / 34.00㎡(1戸)～38.25㎡(2戸)
- 専 用 庭 面 積 / 21.60㎡(1戸)
- ポ ー チ 面 積 / 5.40㎡(1戸)
- 間 取 り / 2LDK+S(7戸)・3LDK(43戸)
- 建 築 確 認 番 号 / 第958号(平成6年7月13日付)
- 竣 工 予 定 日 / 平成8年1月下旬
- 入 居 予 定 日 / 平成8年2月上旬
- 敷 地 所 有 者 / ダイア建設(株)
- 分 譲 後 の 権 利 形 態 / 敷地:総専有面積に対する各戸専有面積割合に基づく共有、  
建物:<専有部分>区分所有権  
<共用部分>総専有面積に対する各戸専有面積割合に基づく共有
- 私 道 の 負 担 / なし
- 管 理 形 態 / 管理組合方式により、管理組合と管理会社の間で管理委託契約を締結していただきます。
- 管 理 会 社 / ダイア管理(株)
- 設計図書縦覧場所 / ダイア建設(株)本店住宅事業部
- 手 付 金 等 保 証 会 社 / 全国不動産信用保証(株)
- 設 計 ・ 監 理 / (株)佐藤春雄建築設計事務所
- 施 工 / 大和建設(株)
- 売 主 / ダイア建設(株)



1階平面図

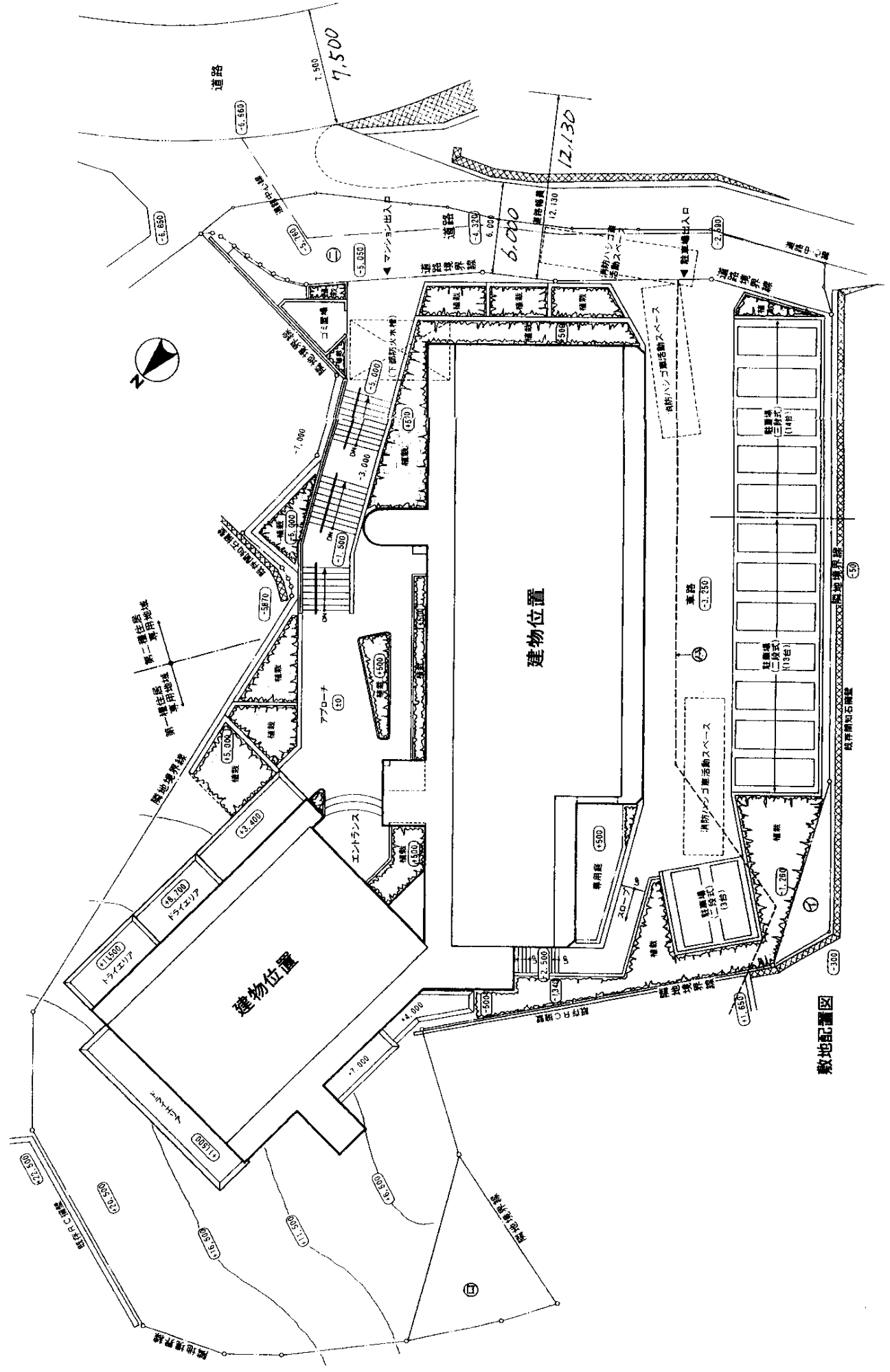


2階平面図



3階平面図

<注>この情報は、分譲時のカタログからの転載です。従って、現況と異なることがあります。



<注>この情報は、分譲時のカタログからの転載です。従って、現況と異なることがあります。

## ■設備概要

### [専有部分]

- 電 気／東京電力各戸30A(60A迄増量可)
- ガ ス／東京ガス(都市ガス)
- 給 水／横須賀市営水道
- 給 湯／ガス給湯器よりキッチン、浴室、洗面化粧室へ給湯
- 換 気／キッチン、浴室、洗面化粧室、トイレ
- 電 話 アウトレット1ヶ所設置
- 冷 暖 房 設 備／各戸クラー用スリーブ及びコンセント設置
- キ ッ チ 手 ン／オリジナルシステムキッチン(人造大理石カウンタートップ)
- 浴 室／ユニットバス(追い焚き機能付き)
- 防 犯 設 備／各戸玄関ドアにドアチェーエン、マジックアイ設置
- 防 災 設 備／各戸ホームセキュリティシステム設置(インターホン・ガス漏れセンサー)、  
自動火災報知器設置

### [共用部分]

- エ レ ベ ー タ ー／エレベーター9人乗り(60m/min.)1基、トランク付
- T V ア ン テ ナ 建 物 屋 上 に 共 視 聴 用 ア ン テ ナ 設 置 (VHF,UHF,BS)
- メ ー ル ボ ッ ク ス／1階エントランスホールに設置
- 消 化 設 備／連結送水管、屋内消火栓設置
- 防 災 設 備／自動火災報知器
- 防 犯 設 備／1階エントランスホールにオートロックシステム設置
- 管 理 事 務 室／1階エントランスホールに設置
- 汚 水 排 水／公共下水道へ直接放流
- 駐 車 場／敷地内及び建物地下1階に50台設置(機械2段式、3段式)
- 自 転 車 庫 場／建物地下1階に50台設置
- ゴ ミ 置 場／敷地内に設置

### 外部仕上

外	壁	45二丁掛タイル貼、アクリル系吹付タイル
屋	根	露出アスファルト防水、シルバー仕上
バルコニー	床	防水モルタル金ゴテ押え 内壁:吹付タイル 軒天:打放し補修の上アクリルシン吹付 手摺:カラーアルミ
ルーファバルコニー	床	アスファルト防水の上シンダーコンクリート金ゴテ押え
廊	下	床:モルタル金ゴテ仕上、長尺塩ビノンスリップシート貼 壁:タイル貼 軒天:コンクリート打放補修、アクリルシン吹付
階段	段	床:モルタル金ゴテ仕上、長尺塩ビノンスリップシート貼
アプローチ	床	磁器質タイル

### 内部仕上

室名	床	壁	天井	天井高(mm)
共用部分	磁器質タイル	磁器質タイル	岩綿吸音板キューブ	—
エントランスホール	磁器質タイル	磁器質タイル	岩綿吸音板キューブ	—
玄関	ビニルタイル	ビニールクロス	ビニールクロス	約2,200
廊下・ホール	フローリング	ビニールクロス	ビニールクロス	約2,200
リビングダイニング	フローリング	ビニールクロス	ビニールクロス	約2,400
キッチン	CFシート	ビニールクロス (流し前タイル)	ビニールクロス	約2,200
洋室	カーペット	ビニールクロス	ビニールクロス	約2,400
和室	スタイロタタミ	ビニールクロス	杉柁化粧ボード	約2,300
化粧室	CFシート	ビニールクロス	ビニールクロス	約2,050
浴室		ユニットバス		—
トイレ	CFシート	ビニールクロス	ビニールクロス	約2,050
物入れ	耐水シナ合板	耐水シナ合板	耐水シナ合板	
押入れ	耐水シナ合板	耐水シナ合板	耐水シナ合板	

※施工上の都合により若干変更になる場合がありますので、あらかじめご了承ください。

※建物完成予想図:図面を基に描きおこしたもので、外構・植栽・外観等は実際と多少異なる場合があります。